

TA2D

Plateforme numérique d'ingénierie touristique au service des territoires

Le tourisme est un vecteur de développement économique majeur. Ses composantes et ses retombées – qui peuvent être directes, indirectes, positives ou négatives – sont complexes à appréhender, tant pour les gestionnaires que pour les parties prenantes.

Afin d'encourager l'adhésion et inscrire un projet dans une perspective de développement durable, son impact doit être mesurable et quantifiable.

DESCRIPTION*

TA2D est une plateforme numérique d'ingénierie touristique permettant de réaliser un **état des lieux patrimonial** et le **diagnostic économique** d'un projet dans la perspective de sa mise en tourisme.

Cet outil met en évidence les **actions** à mettre en place pour réussir un projet de développement touristique et les **modalités** nécessaires à sa réalisation. Il rend accessible aux porteurs et aux décideurs de la **connaissance** et des **indicateurs** pour analyser et synthétiser l'approche territoriale de développement touristique.

Diagnostic économique et patrimonial

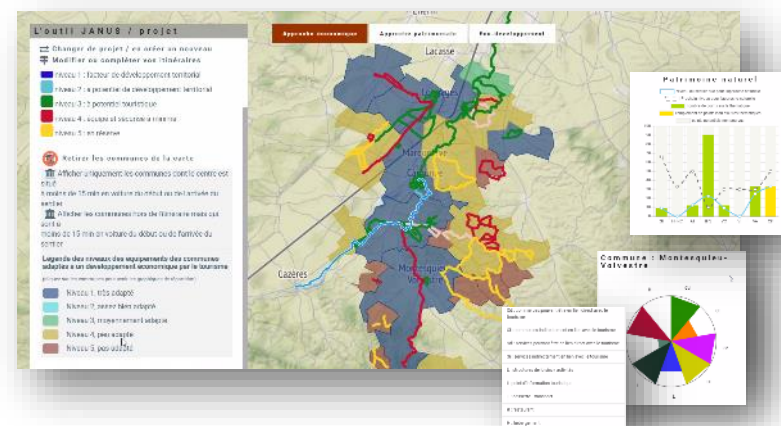
- Carte interactive accessible en ligne
- Analyses graphiques et illustrations
- Rapports de synthèse

Etude d'impact

- Retombées du projet sur le développement local
- Situation dans le contexte de développement durable

Eco-développement

- Propositions d'amélioration thématiques
- Relation du projet avec le changement climatique



AVANTAGES CONCURRENTIELS

- Analyse thématiques
- Propositions d'optimisation
- Partage de connaissances
- Simplicité d'utilisation
- Interactivité

APPLICATIONS

- Projet de développement touristique (public, privé ou territorial)
- Diagnostic économique
- Aide à la décision
- Etude d'impact

PROPRIÉTÉ INTELLECTUELLE

- Logiciel

ÉTAPE DE DÉVELOPPEMENT

- Validation en environnement réel



LABORATOIRE



CONTACT

T. +33 (0)5 62 25 50 60
 numerique@toulouse-tech-transfer.com
 www.toulouse-tech-transfer.com